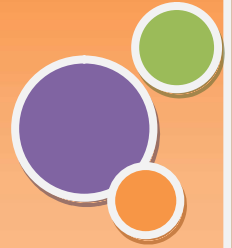


消費税申告Q & A



1. 消費税を納税をするサロン、しないサロン

2年前の売上が重要！

法人になると消費税の納税義務なし？

* 法人成りを検討の方は今年がチャンス！？



2. 消費税これを知らないと損をする

2つの申告方法

経理処理により税額が変わる

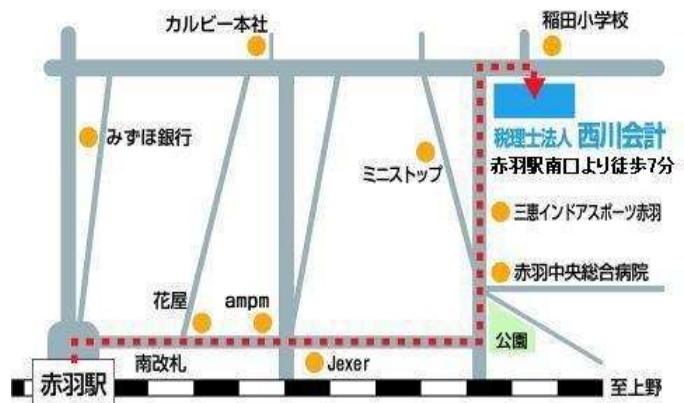
日時： 2011年2月8日(火)
13:30~15:00(受付開始13:00)

会場： 税理士法人西川会計 6階会議室
東京都北区赤羽南2-4-15

定員： 10名(先着順)

講師： 税理士法人 西川会計
市川 尚史
中島 理子

参加費： 無料



主催

らいふ経営グループ
税理士法人西川会計 理美容事業部
東京都北区赤羽南2-4-15
<http://www.biyou-kaikei.com>
[mail:beauty@nishikawa-kaikei.co.jp](mailto:beauty@nishikawa-kaikei.co.jp)

FAX 返信先 03-3902-3368
お問合せ電話番号 03-3902-1200

申込書 F A X

会社名 _____
お電話番号 _____
お名前 _____
E-mail アドレス _____

サロン名 _____
ご住所 _____
FAX 番号 _____
H.P.アドレス _____